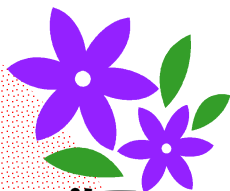
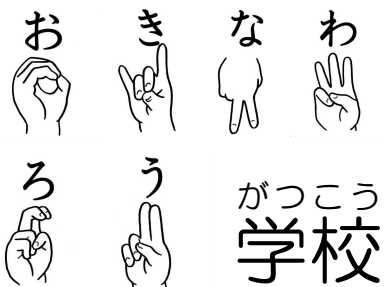
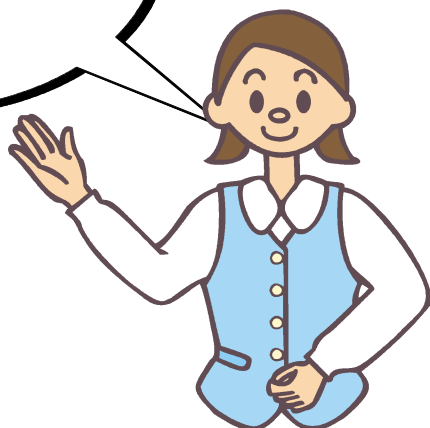


お申し込みは…



- 教育支援部まで電話、FAX、E-mailでご連絡ください。
- 事前の電話等で詳細の相談をうけます。
- 電話、FAXのみのご相談にも応じます。
- 随時受付しています。(相談は無料です。)

ちょっとした
ことでも結構です。
お気軽にご連絡
ください。



まこえと ことばの支援



沖縄県立沖縄ろう学校 教育支援部

〒901-2304 沖縄県中頭郡北中城村屋宜原415番地

TEL:098-932-5475

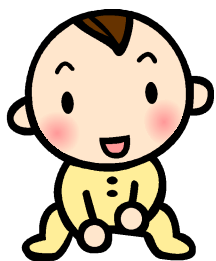
FAX:098-932-8248

E-mail:school@okiro-sh.open.ed.jp

このようなことで気になさっている 保護者・先生方はいませんか？



乳幼児期



- 大きな音がしてもびっくりしない。
- うしろから呼んでも振り返らない。
- 聞き返すことが多い。
- 補聴器（人工内耳）はつけているが、ことばの発達が心配である。
- 新生児聴覚検査で、「要再検査」になった。

学 齢 期

- 聞き違いや聞き返しが多く、トラブルになることもある。
- テレビのボリュームが大きい。
- 発音があいまいである。
- ことばの数が少ない気がする。
- 指示が伝わらないことがある。
- 国語や英語の聞き取りが苦手で、書き間違いも多い。



本校では・・・

- 乳幼児から高校生の「きこえ」と「ことば」について、相談・支援を行っています。
- 相談は本校への入学を前提としたものではありません。
- 必要に応じて、保育所（園）・幼稚園・小学校・中学校・高等学校とも連携を図ります。
- 相談に関する秘密は、厳守します。
- ちょっとした配慮で、難聴の子が学校生活を過ごしやすくなります。



教育相談 未就学児・小学生・中学生・高校生

地域の保育所（園）・幼稚園・小学校・中学校・高等学校に通っているお子さんの保護者・担当教師への支援を行います。

- ◆「きこえ」や「ことば」に関する支援
- ◆幼児児童生徒の実態把握のための支援
- ◆医療機関との連携
- ◆担当教師への支援

乳幼児教育相談 0・1・2歳児

乳幼児とその保護者を対象に継続的教育相談を行います。

- ◆「きこえ」と「ことば」についての相談
- ◆親子の関わりを基本にしたコミュニケーション方法等についての支援
- ◆静かな環境の下で音遊びを通じた聴覚活用の支援

通級指導教室 小学生・中学生

聴覚に障害があり、きこえやことばに関する指導や支援が必要で、通級によって指導の効果が期待できる公立小中学校の通常学級に在籍する児童生徒が対象です。

- ◆聴覚活用の指導（聴く態度の指導・聞き取り・聞き分け等）
- ◆言葉指導（発音・発語・ことばの学習など）
- ◆障害認識の指導：難聴に対する自己認識の指導
- ◆学級適応のための指導
- ◆各教科の補充指導（小学生）



*詳しくは「沖縄ろう学校HP『通級指導教室』の手引き」をご覧ください。